

**TURISME DE REUNIONS LLORET DE MAR 2008**

1.	Introducció.....	2
2.	Tipologia de reunió.....	3
3.	Nombre de participants.....	4
4.	Organitzadors.....	5
5.	Sector d'activitat.....	5
6.	Procedència.....	6
7.	Estacionalitat.....	7
8.	Impacte econòmic generat.....	8

## **1. INTRODUCCIÓ**

Desde el Lloret Convention Bureau, volem informar als nostres membres de l'activitat de turisme de reunions a Lloret de Mar durant l'any 2008.

Les dades utilitzades, són les que la majoria dels membres ens han facilitat per a realitzar l'estadística anual del Girona Convention Bureau.

És tracta d'una estimació de dades més que d'una estadística. En un futur adequarem l'enquesta utilitzada per a la recopilació de dades, per d'aquesta manera, poder realitzar un informe estadístic més acurat.

Amb les dades de les que disposem, no es possible fer una comparativa estadística amb el total de la província de Girona, ja que la mostra utilitzada per el Girona Convention Bureau és diferent a la utilitzada per la realització d'aquest informe.

Per a poder ampliar les dades i fer comparatives amb el total de la província de Girona, el Girona Convention Bureau i el Lloret Convention Bureau, treballarem en comú per a portar a terme la recopilació de dades i adequar l'enquesta a les necessitats i particularitats també de Lloret de Mar.

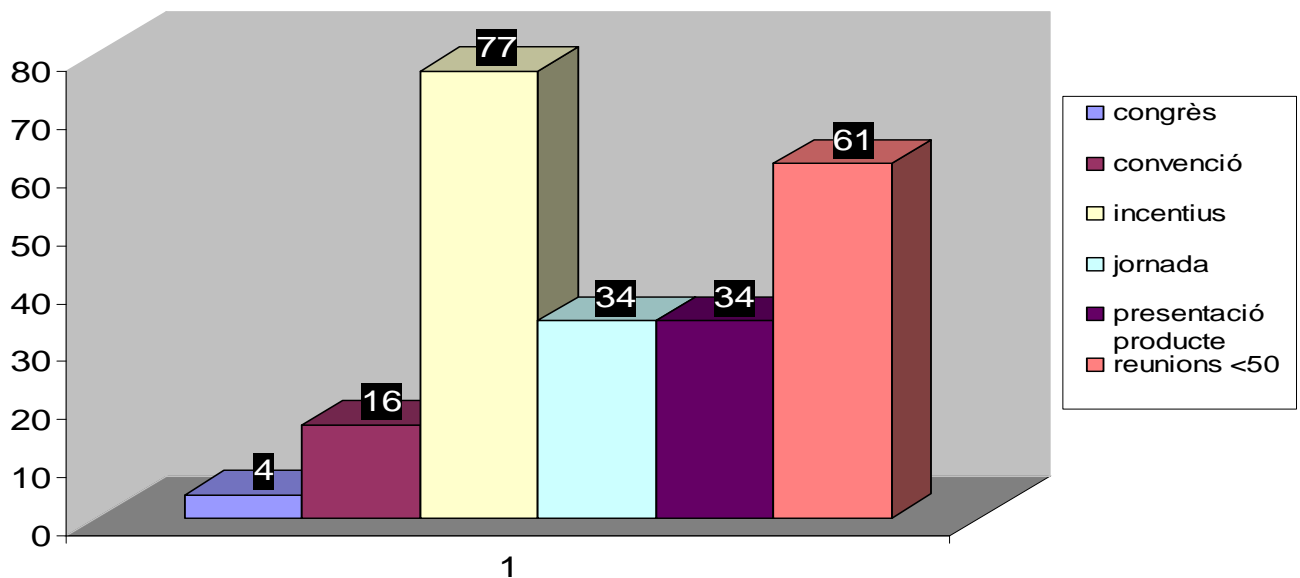
Esperem que aquesta sigui una eina més per a conèixer quina és la situació actual del turisme de reunions a Lloret de Mar i la seva importància i potencial. Tenint a l'abast més dades del total del municipi i de la província podrem enfocar les nostres accions comercials als sectors d'activitat més convenients.

## 2. TIPOLOGIA DE REUNIÓ

Durant el 2008, a Lloret de Mar s'han celebrat un total de 226 esdeveniments,

La classificació d'aquests esdeveniments segons la seva tipologia és la següent:

- El 34% han estat activitats d'incentiu.
- El 27% correspon a la classificació de reunions de menys de 50 participants.
- En la classificació dels segments més significatius trobem jornades i presentacions de producte amb un 15% cadascú.
- Les convencions ocupen un 7% del total dels esdeveniments i per últim els congressos tenen una representació del 2% del total.

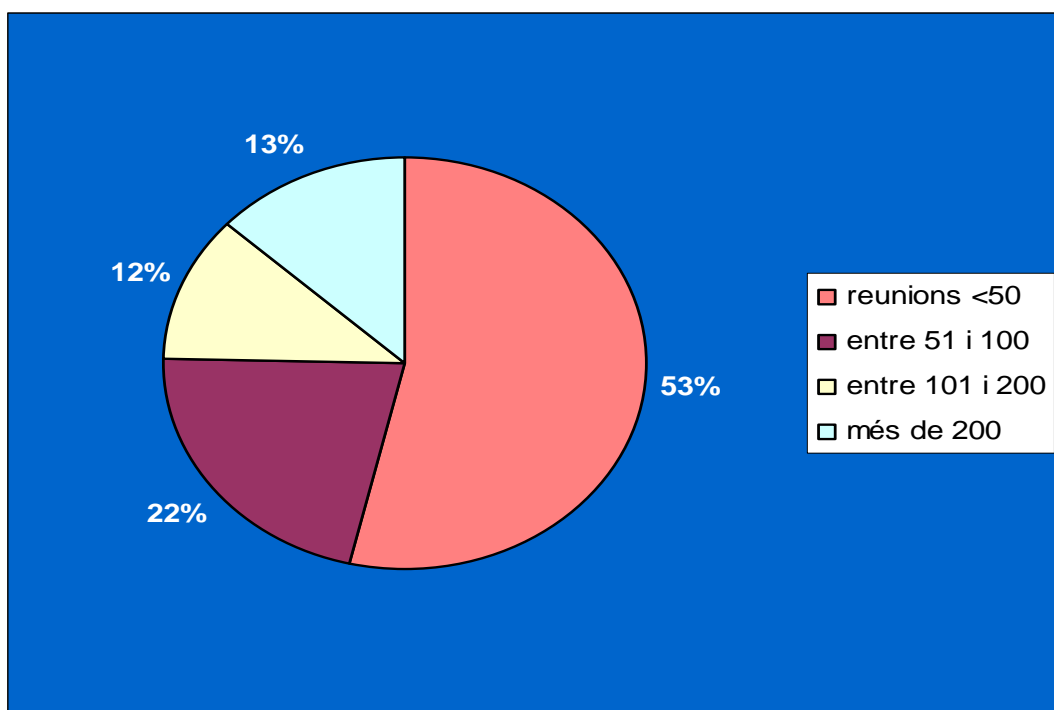


\*Estimació de dades segons enquesta local

### 3. NOMBRE DE PARTICIPANTS

El total de participants durant tot l'any 2008, va ser de 22.365 delegats.

- La dada més representativa són les reunions de menys de 50 participants, que representen un 53% del total.
- La segueixen els esdeveniments de entre 51 i 100 assistents amb un 22%.
- Les dades a partir de 100 assistents són molt similars:
  - 12% reunions de 101 fins a 200 assistents
  - 13% esdeveniments de més de 200 assistents



\*Estimació de dades segons enquesta local

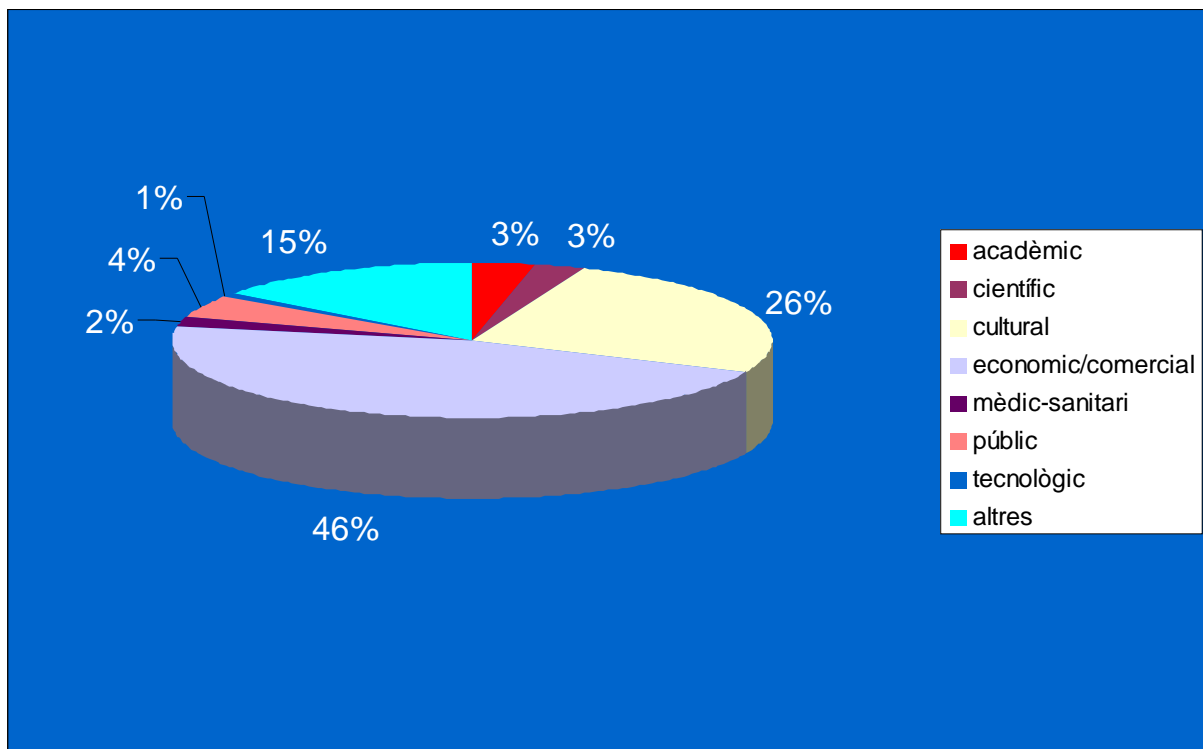
#### 4. ORGANITZADORS

Més del 80% dels esdeveniments s'han contractat sense la intervenció d'una agència o empresa especialitzada i són de caràcter privat.

Les dades reflecteixen que un 20% dels esdeveniments han estat organitzats/captats per mitjà d'un intermediari.

#### 5. SECTOR D'ACTIVITAT

Segons el sector d'activitat al que pertanyen les reunions – esdeveniments més nombrosos són els de caràcter econòmic/comercial amb un 46%. Seguit del sector cultural amb un 26%. El 28% restant és reparteix entre els diferents sectors d'activitat que s'especifiquen al gràfic.

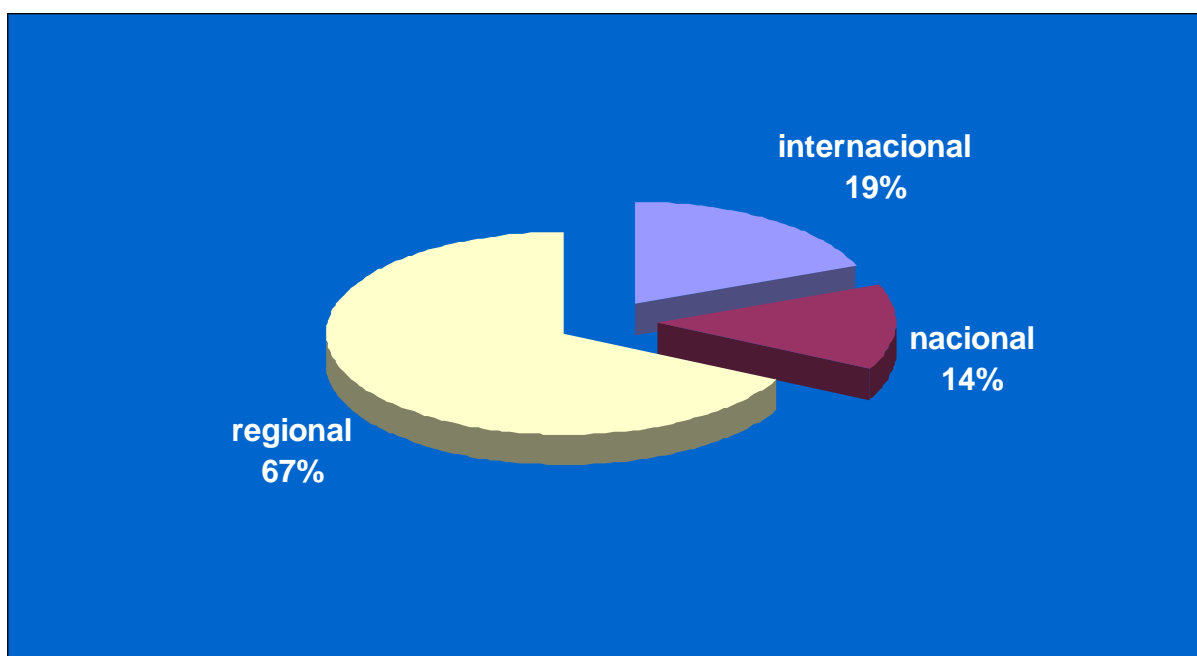


\*Estimació de dades segons enquesta local

## 6. PROCEDÈNCIA

El 67% de les reunions – esdeveniments realitzats a Lloret de Mar són d'origen regional.

Existeix una dada important d'esdeveniments-reunions de caràcter internacional amb un 19% i el segueixen els esdeveniments i reunions de caràcter nacional amb un 14% del total.



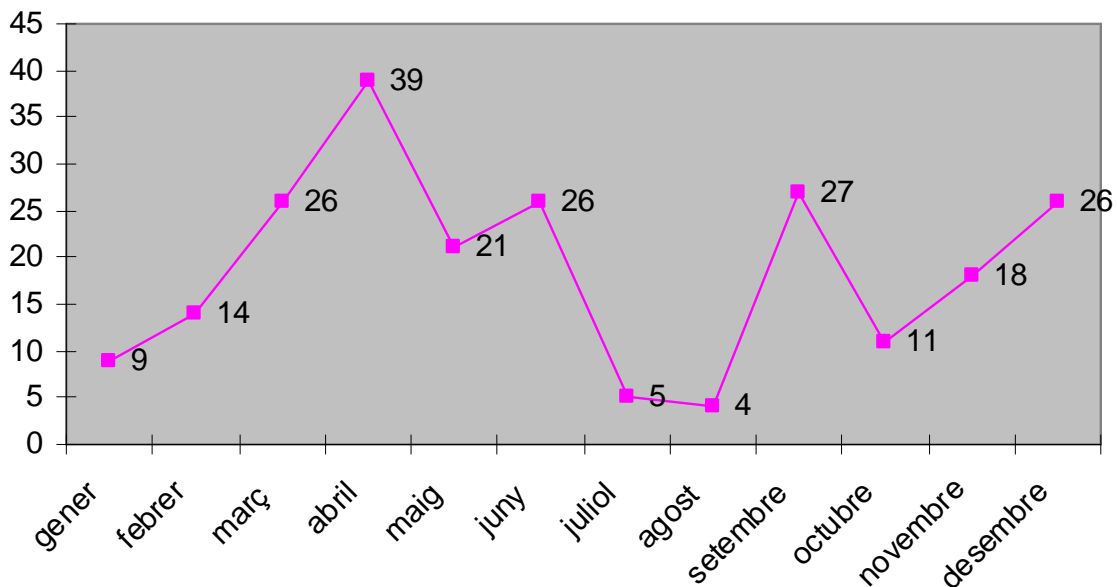
\*Estimació de dades segons enquesta local

## 7. ESTACIONALITAT

Més del 49% del turisme de reunions es concentra en el període que va desde el març al juny, ambdós inclosos.

L'activitat és repren al mes de setembre amb gairebé un 12% i el mes de desembre amb més d'un 11% del total de l'activitat.

La temporada mitja es trobaria als mesos de febrer, octubre i novembre i els mesos de més baixa activitat són gener, juliol i agost.



\*Estimació de dades segons enquesta local

## **8. IMPACTE ECONOMIC GENERAT**

**Utilitzarem per aquest apartat la mateixa eina que el Girona Convention Bureau.**

\*Multiplicar el nombre de participants totals (22.365), per la duració mitjana de les reunions en ciutats de menys de 200.000 habitants (2,27 dies) i per la despesa mitjana del delegat per dia en ciutats de menys de 200.000 habitants: 225,57 €.

L'estimació de l'impacte econòmic directe generat pel turisme de negocis a Lloret de mar és de **11.451.738 Euros durant l'any 2008.**

\*Estimació de dades segons enquesta local

\*Font: Girona Convention Bureau